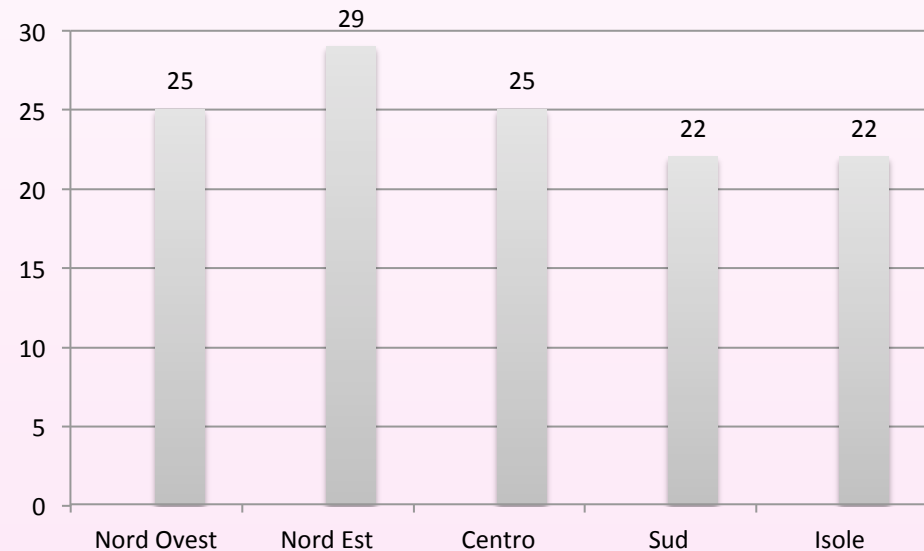
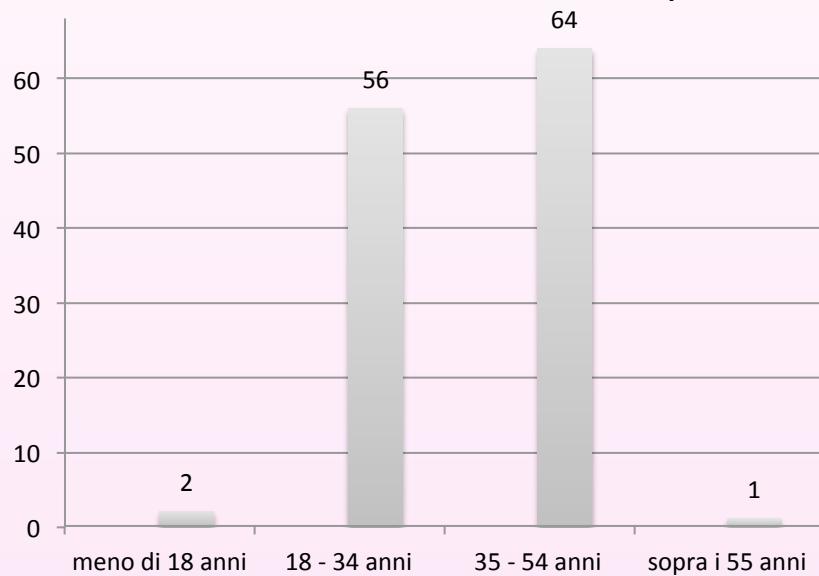


Risultati della indagine sulla contraccezione ormonale e sull'uso di Zyxelle



Metodologia indagine

- 123 intervistate tramite questionario online inviato alle iscritte alla newsletter e alla pagina Facebook di Zyxelle nel mese di novembre 2014;
- Popolazione di circa 1,6 milioni di donne – intervallo confidenza = 8.7% con livello del 95%;
- Distribuzione delle intervistate per età e regione:



Fai uso di contraccettione ormonale?

- Ha risposto Si il 72% (89 donne)
- Abitano prevalentemente nel Nord Ovest e nelle Isole

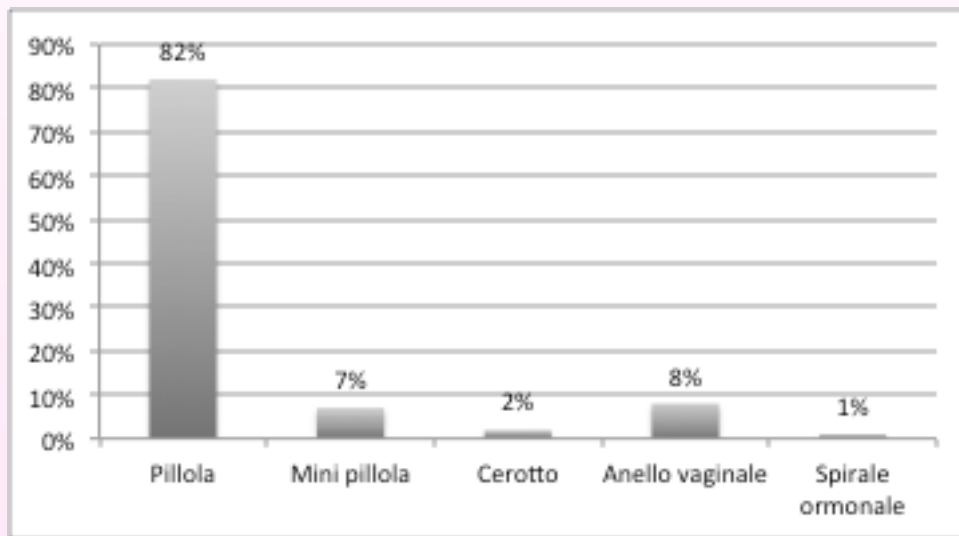
		Totale (Italia)	
		100.00%	(123)
Meno di 18 anni	Si	100.00%	2
	No	0.00%	0
	Totale	100.00%	2
18 - 34anni	Si	76.79%	43
	No	23.21%	13
	Totale	100.00%	56
35 - 54 anni	Si	68.75%	44
	No	31.25%	20
	Totale	100.00%	64
Sopra i 55 anni	Si	0.00%	0
	No	100.00%	1
	Totale	100.00%	1

	Totale I(Italia)		Nord ovest		Nord est		Centro		Sud		Isole	
	100.00%	(123)	100.00%	(25)	100.00%	(29)	100.00%	(25)	100.00%	(22)	100.00%	(22)
Si	72.36%	89	80.00%	20	72.41%	21	60.00%	15	68.18%	15	81.82%	18
No	27.64%	34	20.00%	5	27.59%	8	40.00%	10	31.82%	7	18.18%	4



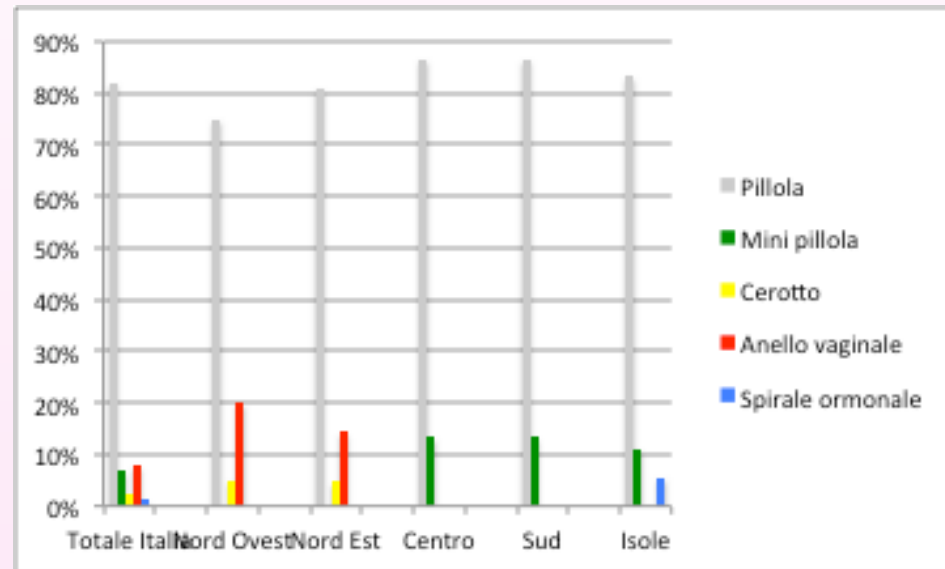
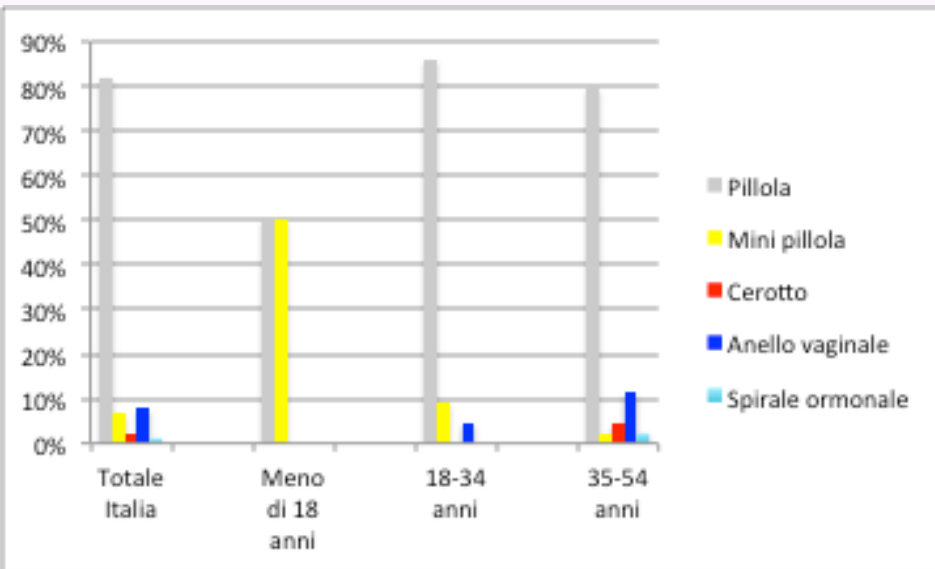
Che tipo di contraccettivo ormonale usi?

- La pillola è il contraccettivo ormonale più usato (82%) seguito dall'anello vaginale (8%) e dalla mini-pillola (7%). Marginale l'uso del cerotto (2%) e della spirale ormonale (1%).



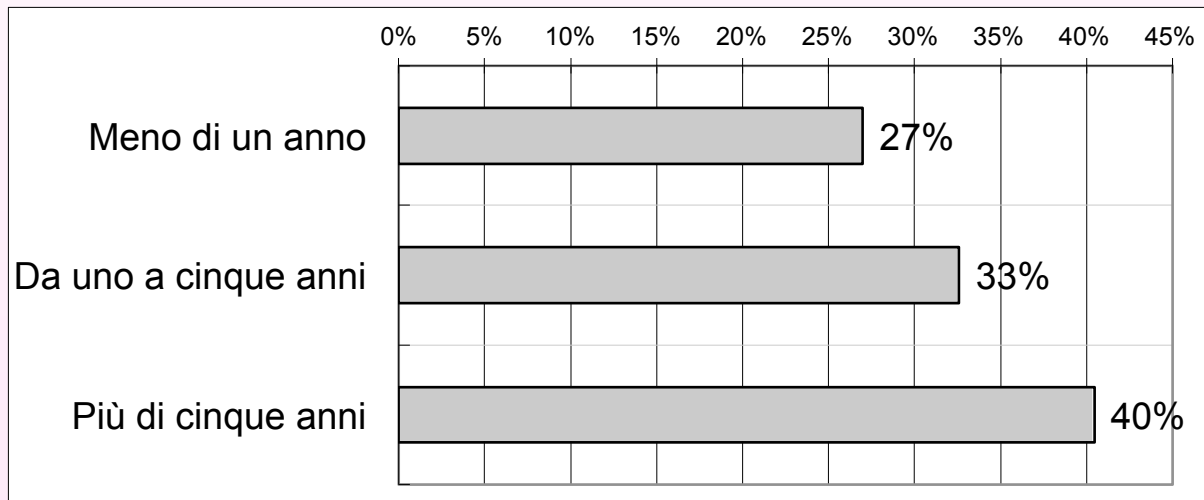
Tipo di contraccezione secondo età e residenza

- La mini-pillola è usata dalle più giovani che abitano nel centro e sud Italia. Il cerotto e l'anello vaginale dalle donne sopra i 35 anni abitanti al Nord.



Da quanto tempo fai uso di contraccettivi ormonali?

- La maggioranza delle intervistate fa uso di contraccettivi ormonali da più di un anno ed il 40% da più di 5 anni. Non ci sono differenze significative per età e luogo di residenza.



Per quale motivo principale?

- Circa la metà del campione la usa come metodo contraccettivo, ma sono da menzionare anche l'uso come terapia per l'ovaio policistico (26% soprattutto nella fascia 18-34) e per l'endometriosi (sopra i 35).

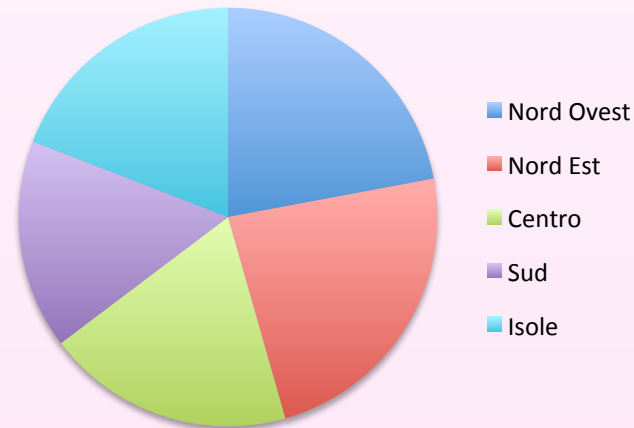
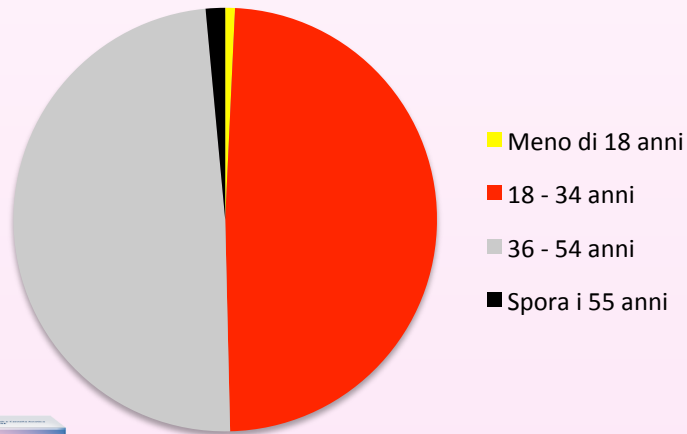
	Totale Italia	Meno di 18 anni	18 - 34 anni	35 - 54 anni
Contraccezione	49%		51%	50%
Ovaio policistico	26%		37%	16%
Endometriosi	10%		5%	16%
Flusso abbondante	7%	50%		11%
Iperandrogenismo	2%		2%	2%
Acne	1%		2%	
Altro	4%	50%	2%	5%



Nota: In "Altro" vengono menzionati: Menopausa precoce - come terapia per leiomiomas intraddominali recidivanti . ciclo doloroso - Mi arrivavano sempre in ritardo e per contraccezione

Assumi Zyxelle?

- Il 55% delle intervistate (68) la sta assumendo ed il 21% intende provarla nei prossimi mesi. Il 18% di chi l'assume non fa uso di contraccettione ormonale.
- Chi la usa è concentrata nelle fasce d'età 18-54 e risiede in tutte le regioni italiane:



Da quanto tempo assumi Zyxelle?

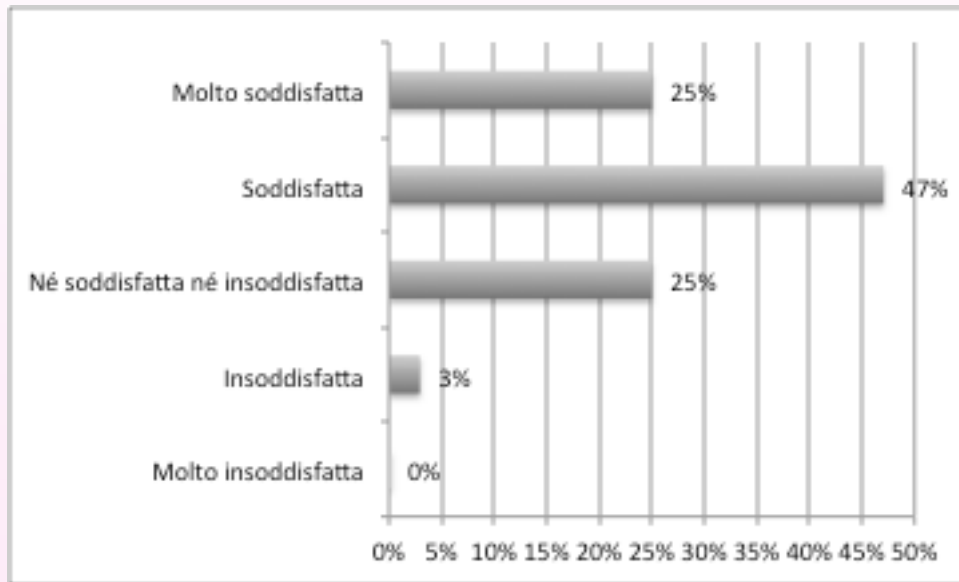
- Il 78% la sta assumendo da almeno 2 mesi ed il 38% da più di 3. Non ci sono differenze significative per età o area geografica.

Meno di un mese	12%
1 mese	10%
2 mesi	25%
3 mesi	15%
Più di 3 mesi	38%



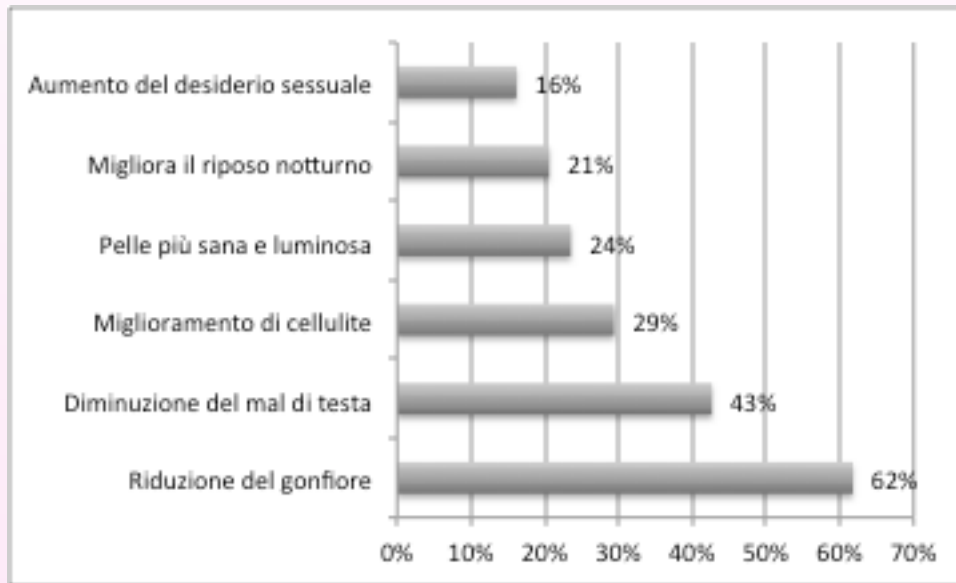
Quanto sei soddisfatta dei benefici di Zyxelle?

- Il 72% si dichiara soddisfatta o molto soddisfatta. Non ci sono differenze significative per età o area geografica.



Che vantaggi hai riscontrato dall'assunzione di Zyxelle?

- Il 62% delle intervistate ha notato una riduzione del gonfiore e il 43% del mal di testa. A seguire: miglioramento della cellulite (29%), una pelle più sana e luminosa (24%), un miglioramento del sonno (21%) e un aumento del desiderio sessuale (16%).



Benefici a seconda dell'età e dell'uso di contraccezione

- Chi assume contraccettivi ormonali riscontra maggiori benefici dall'uso di Zyxelle rispetto a chi non li assume, specialmente quello relativo alla riduzione del gonfiore. Tutti i benefici sono maggiormente riscontrati dalle donne sopra i 35 anni.

	Totale	Usa contraccezione ormonale	Non usa contraccezione ormonale	18 - 34 anni	35 - 54 anni
Riduzione del gonfiore	62%	70%	25%	52%	70%
Diminuzione del mal di testa	43%	43%	42%	39%	48%
Miglioramento di cellulite	29%	30%	25%	33%	27%
Pelle più sana e luminosa	24%	23%	25%	24%	24%
Migliora il riposo notturno	21%	18%	33%	15%	27%
Aumento del desiderio sessuale	16%	14%	25%	3%	27%



Come hai scoperto dell'esistenza di Zyxelle?

- La pubblicità su riviste e le attività online sono stati i 2 canali principali per conoscere Zyxelle.

	Totale	Meno di 18 anni	18 - 34 anni	35 - 54 anni	Sopra 55	Nord ovest	Nord est	Centro	Sud	Isole
Consigliata dal ginecologo/medico	24%		27%	21%		33%	19%	15%	18%	31%
sito del prodotto/ pagina Facebook/ siti web	40%	100%	42%	36%		20%	31%	38%	55%	62%
Consigliata da amiche	6%		6%	6%				15%		15%
In farmacia										
Pubblicità riviste e giornali	41%		33%	48%	100%	53%	63%	38%	36%	8%
Servizio in TV										



Quanto ritieni sia utile l'integrazione di vitamine e sali minerali per il benessere della donna?

- Il 97% delle utilizzatrici di Zyxelle ritiene abbastanza o molto utile l'integrazione. Non ci sono differenze significative per età o area geografica.

